

景観に配慮したアルミ合金製防護柵“キャプロア”

NETIS 登録番号 KK-070006

意匠登録番号 1294124 1294125

# caproa<sup>TM</sup>

大きな‘くびれ’をなくしました。

スマートな印象になりました。

## 汎用性

アンカー定着方式であるため、新設はもちろん、補修・改修にも対応できます。

## 可能性

アルミ合金の特性を活かし、出来る限りスリムな横梁と支柱を目指しました。

## 合理性

横梁に強固な楕円形状を用いたため、支柱への負担が減りスマートになりました。

## 眺望性

各々の部材は細く、大きな突起物もない、眺望性に優れた防護柵となりました。

## 安全性

ボルト位置にも配慮し設計したため、歩行者に優しい防護柵となりました。

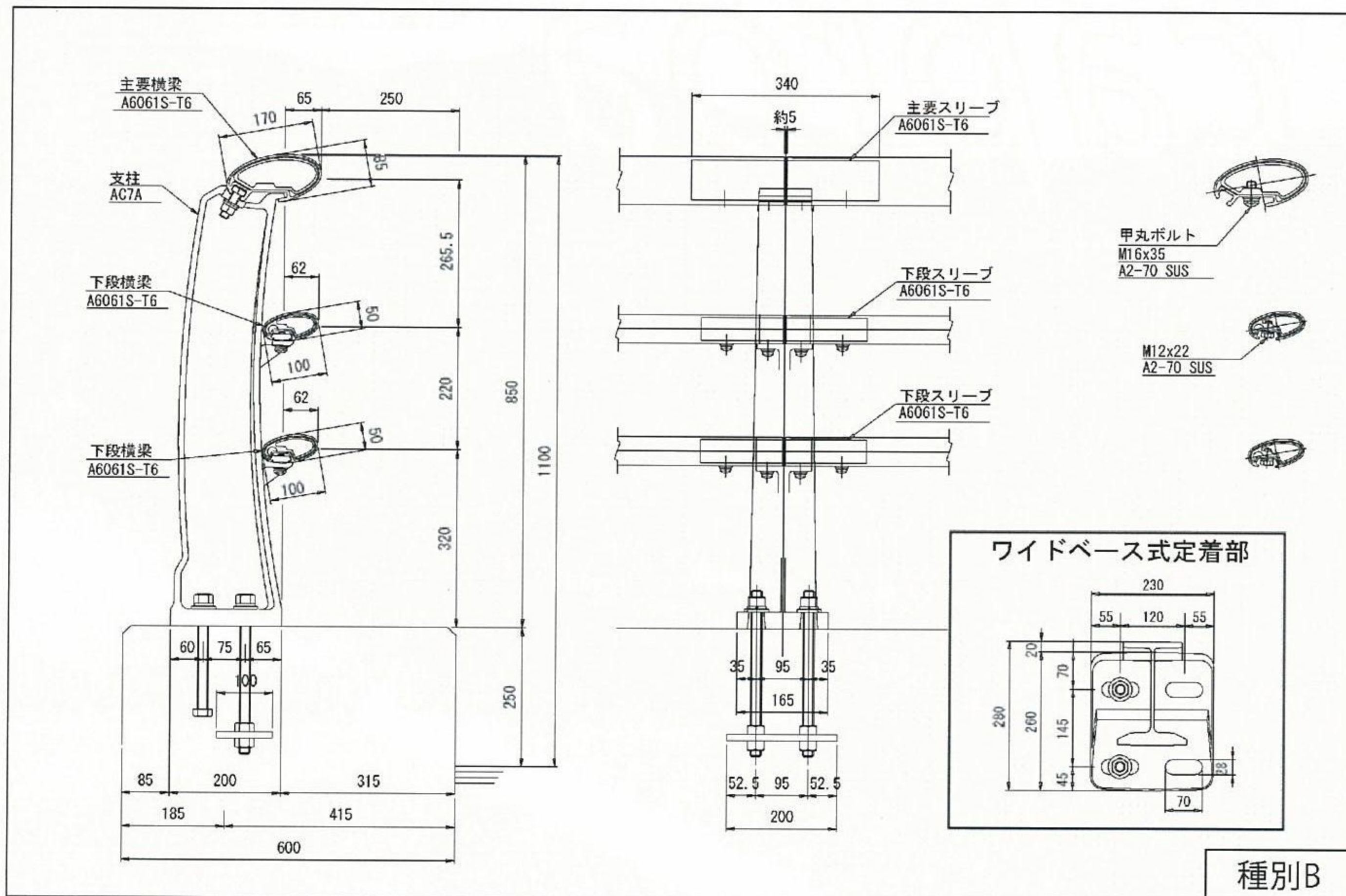
販売会社

 **JFE 建材 株式会社**  
JFE

※開発協力：社団法人日本アルミニウム協会土木製品開発委員会  
※販売会社は社団法人日本アルミニウム協会土木製品開発委員会の参画メンバーです。



標準図：種別B 3段レールタイプ



施工事例



種別B 車両用防護柵 2本レールタイプ



種別A 高欄兼用車両防護柵 3本レールタイプ



種別A 高欄兼用車両防護柵 2本レールタイプ



種別A 車両用防護柵 2本レールタイプ