

景観に  
配慮した

# K-GP型橋梁用防護柵



JFE 建材 株式会社

## 特長

支柱に**丸形鋼管**を使用して、  
土工部景観型ガードパイプ K-GP<sup>®</sup>との連続性を確保  
ケージービー



横梁は縦断勾配に自在対応

歩行者に配慮し  
支柱は丸形鋼管を使用

ベースプレート方式なので  
防護柵の改修・更新に便利

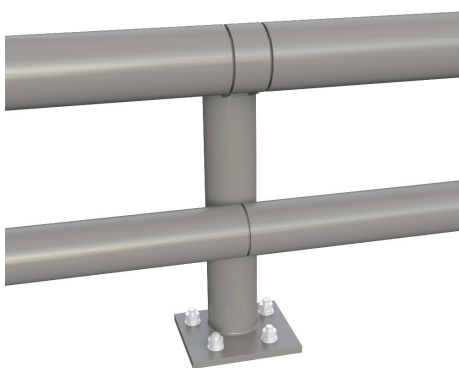
## 標準色

景観ガイドライン推奨色を標準色とします。  
その他の色も可能ですのでご相談下さい。

ダークブラウン



グレーベージュ



ダークグレー



印刷のため実物と多少異なる場合があります。

## 車両用 防護柵

### 構造図

高欄兼用車両用防護柵等は別途お問い合わせ下さい。

